

## KE-42.3100 Kemian laitetekniikka II a

### Teoriatentti 10.1.2011

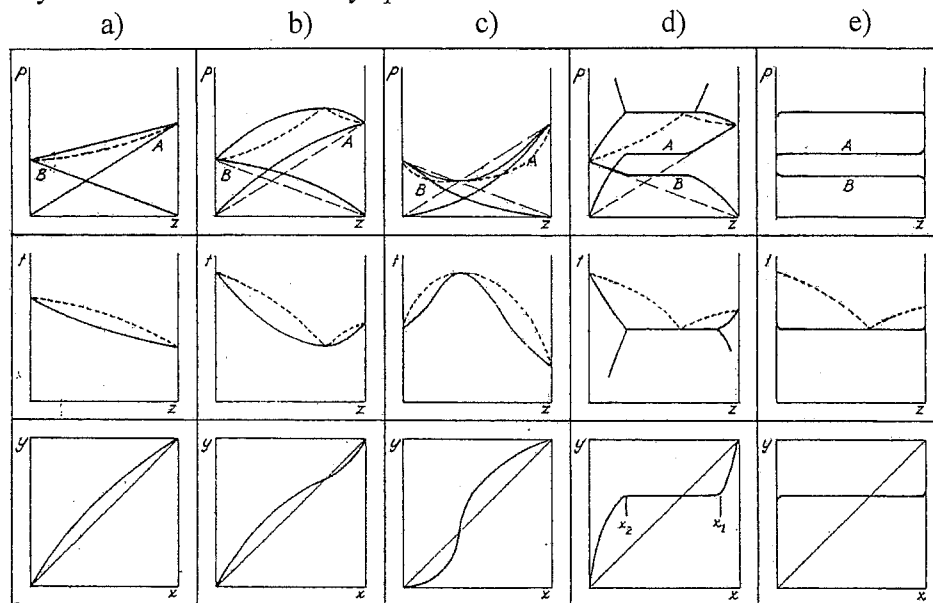
Kirjoita jokaiseen vastauspaperiin

- nimi, myös entiset
- opiskelijanumero
- koulutusohjelma
- kotilaskujen suorittamisvuosi

*Suoritus aika 1 tunti.*

Vastaa kahteen valitsemaasi tehtävään! Jos vastaat useampaan kuin kahteen, niin kaksi numerjärjestyksessä ensimmäistä tarkastetaan.

**Tehtävä 1.** Seuraavassa kuvassa on esitetty viiden (a-e) binääriseoksen p,x-, T,x- ja y,x-käyrät. Kuvaile seosten erityispiirteitä.



**Tehtävä 2.** Tislaimen suunnittelu

**Tehtävä 3.** Kalvotyypit ja niiden toimintaperiaatteet